

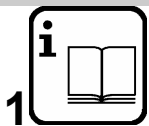
Gebruiksaanwijzing

felsscharen types 1814 (18/3514-2) & 1817 (18/3514-7R)



Om storingen bij het gebruik van de DRÄCO metaalscharen te voorkomen, verzoeken wij U met de volgende punten rekening te houden:

Voor uw veiligheid :



1 Met de machine kan uitsluitend veilig worden gewerkt, wanneer u de gebruiksaanwijzing en de veiligheidsvoorschriften volledig leest en u zich strikt aan de gegeven aanwijzingen houdt.

2+3 Gebruik gehoorbescherming en veiligheidsbril. Draag werkhandschoenen en stevig schoeisel..

• Altijd voor werkzaamheden aan de machine tijdens werkonderbrekingen en wanneer de machine niet wordt gebruikt de luchttoevoer onderbreken.

- Machine uitsluitend ingeschakeld naar het plaatmateriaal bewegen.
- Zorg er tijdens werkzaamheden voor dat u stevig staat.
- Werkstuk vastspannen indien het niet reeds door zijn eigen gewicht stabiel ligt.
- Het mes mag de zijmessen niet raken; gevaar voor breken van de messen.
- Maximaal toegestane materiaaldikte niet overschrijden, vooral niet bij het knippen van dubbele platen, felsranden of lasnaden.



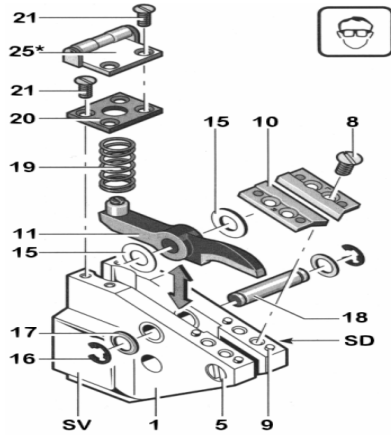
Voor overige veiligheidsadviezen zie bijlage

Technische gegevens:

DRÄCO metaalscharen	type	1814	1817	1814	1817
max. plaatdikte				slijtageonderdelen	slijtageonderdelen
staal 400 N/mm ²	mm	2,0	2,0	middenmes 03514	middenmes 03517
rvs 600 N/mm ²	mm	1,5	1,5	stel zijmessen 35146	stel zijmessen 35147
rvs 800 N/mm ²	mm	1,3	1,3	mesas-set 35055	mesas-set 35055
aluminium 250 N/mm ²	mm	3,0	3,0	geadviseerde toebehoren	
radius v.d. kortste bocht	mm	200	45		
werksnelheid max. ca.	m/min	7	7	strokensnijder S/01 tot 100 mm	10059
aantal slagen	min ⁻¹	3000	3000	strokensnijder S/01 tot 250 mm	10060
bedrijfsdruk	bar	6	6	strokensnijder S/01 tot 500 mm	10061
afgegeven vermogen ca.	W	130	130	steunrol	10076
gewicht	kg	1	1		

SERVICE-TIPS (demontage/montage messen)

U bespaart veel tijd bij het vervangen van het mes, als U de schaar in een bankschroef zet.



1. Een druppel olie tussen mes en schaarhuis houdt de opvullingen(15) op hun plaats (Kunnen er meerdere zijn).
2. Veerplaat(20), drukveer(19) verwijderen.
3. Borgveer(16) en borgring(17) verwijderen.
4. Mesasje(18) terugschuiven(tikken).
5. Mes eruit halen.
- **Attentie** - Afstandingen niet verwisselen.
6. Het nieuwe mes plaatsen met aan één zijde de juiste opvullingen.

7. Mesasje doorschuiven tot het midden van het mes.

- **Tip** - Een druppel olie aan het mesasje verhoogt de levensduur van de machine.8. Tik voorzichtig de andere afstanding(en) op hun plaats (moet een beetje stroef gaan).

9. Mesasje volledig doordrukken en borgvinger en borgveer monteren.
10. Drukveer en veerplaat bevestigen.

- **CONTROLE:**

- Mes en zijmessen mogen elkaar niet kunnen raken.; Ook niet als men het mes naar links/rechts drukt.!
- Het bewegende mes moet altijd centrisch tussen de zijmessen zitten(aan beide kanten evenveel ruimte).
- Het bewegende mes moet strak in het schaarhuis geplaatst zijn.

- **KNIP TIPS:**

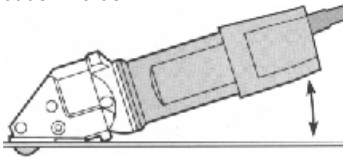
- De kortste bochten knipt de schaar als men tegen de wijzers van de klok in knipt. **L ← R** ↻ ↻
- De schaar moet tijdens het knippen vlak gehouden worden! Wanneer de zijmessen vlak op het materiaal liggen, heeft de schaar de juiste stand. Ook in bochten moet de schaar vlak gehouden worden!
Eventueel kan een **steunrol** geplaatst worden waardoor de juiste stand makkelijker verkregen wordt.

Messen en zijmessen vallen niet onder de garantie.

Aanwijzingen voor het gebruik

2. Wij adviseren U, vooral de aangegeven materiaaldikte aan te houden. Het knippen van meerdere lagen tegelijk met een totale dikte boven de max.capaciteit is niet mogelijk. (Voor spiraal gefelste buizen (fels 4x0,75mm): type 3514 gebruiken)

4. De schaar moet beslist vlak op het te knippen materiaal worden gehouden. Wanneer de zijmessen vlak liggen op het materiaal, heeft U de juiste stand. Ook bij het rond knippen moet de schaar vlak gehouden worden.



Het te knippen materiaal moet altijd olie- en vetvrij zijn.

5. Wanneer U met het knippen midden in een plaat wilt stoppen, trekt U de schaar over de spaan recht terug en wel met lopende motor.

6. De kortste bochten knipt de schaar als men tegen de wijzers van de klok in knipt. **R** → **L** ↺ ↻

7. De buitenradius is onbeperkt.

8. Wilt U midden in een plaat beginnen, moet U een gat boren van 12-16 mm of twee achter elkaar liggende gaten van 6-8 mm. Bij het knippen van een vierkant uit een plaat; op de vier hoeken een gat boren van 12-16 mm.

9. Het is ook mogelijk de kanten bij te werken, b.v. aan de zijkant van een plaat. De schaar draagt dan t.o.v. de zijmessen op een kant.

10. Wilt U meerdere gelijke delen knippen dan kunt u een schabloon gebruiken. U kunt de schaar met de buitenkant van het mes langs de vorm laten lopen.

11. Geleidepuntjes van de zijmessen aan de schaar maken **exact knippen** langs een van te voren afgetekende lijn mogelijk.

12. Messen en zijmessen kunnen geslepen worden. Na het slijpen moeten de messen opnieuw gesteld worden. De punt van het mes moet op de laagste stand 2,5 mm boven de zijmessen staan.

13. Wanneer het mes geslepen moet worden, is het aan te bevelen ook de zijmessen te slijpen. Als na het slijpen te veel ruimte ontstaat tussen mes en zijmessen kan dit worden verholpen door de cylinderschroef (pos.5) los te draaien. De afstand kleiner resp. groter maken door de wormbout (pos.4) in resp. uit te draaien. Bij de juiste stand de cylinderschroef weer vast draaien.

14. Wanneer U zich houdt aan genoemde punten, kunt u ca. 200 uren knippen (afhankelijk van het te bewerken materiaal) met hetzelfde mes en de daarbij behorende zijmessen.

Reiniging en onderhoud

Altijd voor werkzaamheden aan de machine de luchttoevoer onderbreken.

Machine steeds schoonhouden.

Mesas 18 regelmatig smeren.

Milieubescherming



Terugwinnen van grondstoffen i.p.v. het weggooien van afval.

De machine, toebehoren en verpakking dienen op een voor het milieu verantwoorde manier te worden hergebruikt.

CE Konformiteitsverklaring

Wij verklaren op eigen verantwoording, dat dit produkt voldoet aan de volgende normen of normative documenten:

EN 792, PNEUROP PN8NTC1, ISO 3744, ISO 8662/1



95 Max Draenert

Garantie

Voor DRÄCO gereedschappen geldt een garantietermijn van 6 maanden vanaf de aankoopdatum. Schade, die door materiaal-of fabrikagefouten ontstaan is, wordt gratis door levering van onderdelen of reparatie verholpen. Reparaties kunnen alleen voor garantie in aanmerking komen, wanneer het betreffende gereedschap in volledig gemonteerde staat wordt afgegeven of gezonden aan de importeur. Gelijktijdig dient vermeld te worden, dat aanspraak op garantie wordt gemaakt.

Informatie over geluid en vibratie

Meetwaarden vastgesteld volgens EN 50 144.

Kenmerkend is dat het A-gewardeerde geluidsdruknieveau van de machine 89 dB (A) bedraagt. Tijdens het werken kan het geluidsniveau 89 dB (A) overschrijden.

Draag oorbeschermers. Kenmerkend is tevens dat de hand-arm vibratie minder is dan 2,5 m/s².

WEVERS BV

Gronausestraat 150
NL-7533 BR ENSCHEDE

Techn.Handelonderneming

Tel. 053-4316 041*

Fax 053-4305 905