

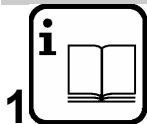
Gebruiksaanwijzing

metaalscharen types **1810, 1813, 1820**



Om storingen bij het gebruik van de DRÄCO metaalscharen te voorkomen, verzoeken wij U met de volgende punten rekening te houden:

Voor uw veiligheid :



1 Met de machine kan uitsluitend veilig worden gewerkt, wanneer u de gebruiksaanwijzing en de veiligheidsvoorschriften volledig leest en u zich strikt aan de gegeven aanwijzingen houdt.

2+3 Gebruik gehoorbescherming en veiligheidsbril. Draag werkhandschoenen en stevig schoeisel..

• Altijd voor werkzaamheden aan de machine tijdens werkonderbrekingen en wanneer de machine niet wordt gebruikt de luchttoevoer onderbreken.

- Machine uitsluitend ingeschakeld naar het plaatmateriaal bewegen.
- Zorg er tijdens werkzaamheden voor dat u stevig staat.
- Werkstuk vastspannen indien het niet reeds door zijn eigen gewicht stabiel ligt.
- Het mes mag de zijmessen niet raken; gevaar voor breken van de messen.
- Maximaal toegestane materiaaldikte niet overschrijden, vooral niet bij het knippen van dubbele platen, felsranden of lasnaden.



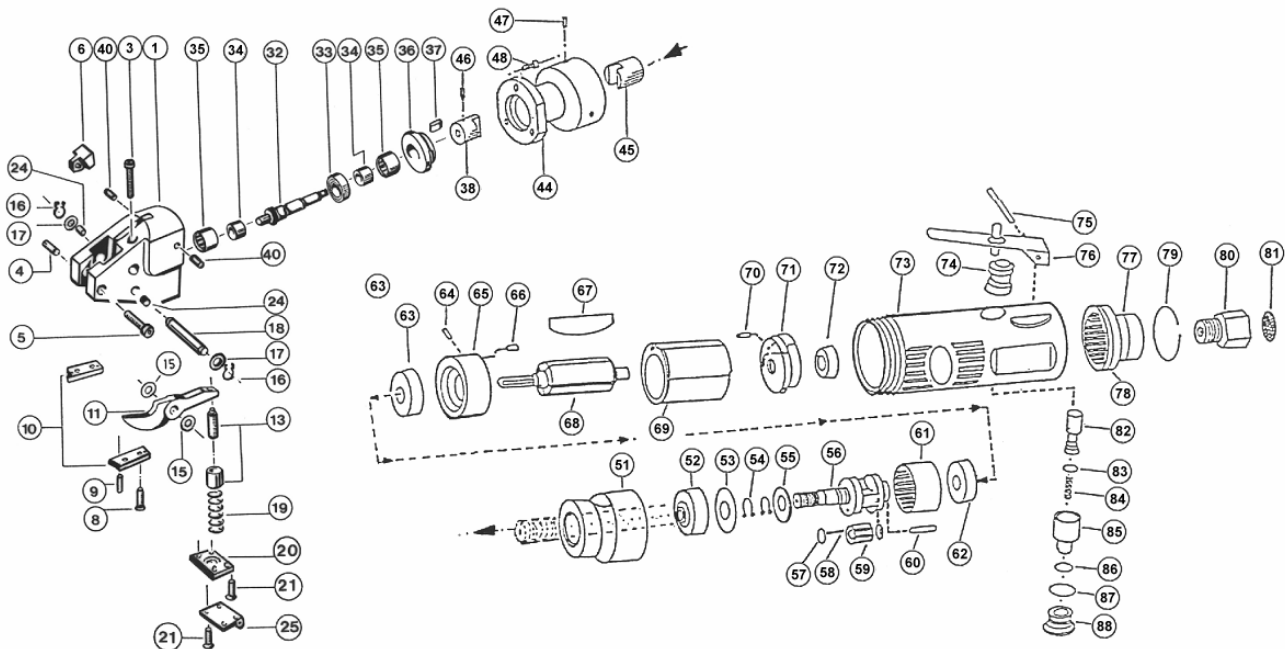
Voor overige veiligheidsadviezen zie bijlage

Technische gegevens:

DRÄCO metaalscharen	type	1810	1813	1820	1810	1813	1820
max. plaatdikte					slijtageonderdelen	slijtageonderdelen	slijtageonderdelen
staal 400 N/mm ²	mm	1,0	1,3	2,0	middenmes 01011	middenmes 01001	middenmes 010135
rs 600 N/mm ²	mm	0,5	1,0	1,5	stel zijmessen 13571	stel zijmessen 10600	stel zijmessen 13574
rs 800 N/mm ²	mm	-	0,7	1,3	mesas-set 12555	mesas-set 12555	mesas-set 12555
aluminium 250 N/mm ²	mm	1,5	2,0	3,0	geadviseerde toebehoren		
radius v.d. kortste bocht	mm	50	100	200			
werksnelheid max. ca.	m/min	9	9	9	strokensnijder S/01 tot 100 mm	10059	
aantal slagen	min ⁻¹	3000	3000	3000	strokensnijder S/01 tot 250 mm	10060	
bedrijfsdruk	bar	6	6	6	strokensnijder S/01 tot 500 mm	10061	
afgegeven vermogen ca.	W	130	130	130	steunrol	10076	
gewicht	kg	1	1	1			

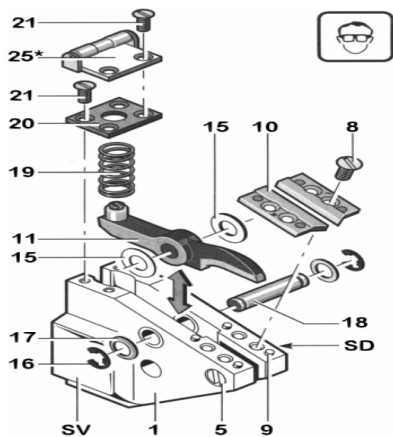
Uw dealer:

Onderdelentekening t.b.v. DRÄCO Metaalscharen 1810, 1813, 1820



SERVICE-TIPS (demontage/montage messen)

U bespaart veel tijd bij het vervangen van het mes, als U de schaar in een bankschroef zet.



1. Een druppel olie tussen mes en schaarhuis houdt de opvlringen(15) op hun plaats (Kunnen er meerdere zijn).
2. Veerplaat(20), drukveer(19) verwijderen.
3. Borgveer(16) en borgring(17) verwijderen.
4. Mesasje(18) terugschuiven(tikken).
5. Mes eruit halen.
- **Attentie** - Afstandringen niet verwisselen.
6. Het nieuwe mes plaatsen met aan één zijde de juiste opvlringen.

7. Mesasje doorschuiven tot het midden van het mes.
- **Tip** - Een druppel olie aan het mesasje verhoogt de levensduur van de machine.
8. Tik voorzichtig de andere afstandring(en) op hun plaats (moet een beetje stroef gaan).
9. Mesasje volledig doordrukken en borgring en borgveer monteren.
10. Drukveer en veerplaat bevestigen.

- CONTROLE

- Mes en zijmessen mogen elkaar niet kunnen raken.;
- Ook niet als men het mes naar links/rechts drukt.!
- Het bewegende mes moet altijd centrisch tussen de zijmessen zitten (aan beide kanten evenveel ruimte).
- Het bewegende mes moet strak in het schaarhuis geplaatst zijn.

- KNIP TIPS:

- De kortste bochten knipt de schaar als men tegen de wijzers van de klok in knipt. **L ← R** ↺ ↻
- De schaar moet tijdens het knippen vlak gehouden worden!
- Wanneer de zijmessen vlak op het materiaal liggen, heeft de schaar de juiste stand. Ook in bochten moet de schaar vlak gehouden worden!
- Eventueel kan een **steunrol** geplaatst worden waardoor de juiste stand makkelijker verkregen wordt.

Messen en zijmessen vallen niet onder de garantie.

Onderdelenlijst t.b.v. DRÄCO Metaalscharen 1810, 1813, 1820

Pos. nr.	Bestel nr.	Omschrijving	Aantal per schaar	Pos. nr.	Bestel nr.	Omschrijving	Aantal per schaar
1	10500	Schaarhuis	1	44	10071	Tussenstuk	1
3	10001	Inbusbout	1	45	10072	Koppeling	1
4	16700	Wormbout M5x10	1	46	10073	Wormbout M 5 x 8	1
5	11500	Cylinderbout M4x22	1	47	10074	Wormbout M 5 x 6	3
6	10002	Spaangeleider breed	1	48	10075	Schroef M 4 x 16	3
8	11300	Bout M4x8	4	51	18051	Moer	1
9	16800	Passtift 3x7	4	52	18052	Kogellager	1
Mes voor 1810 (Breed: 5 mm !)				53	18053	Dichtring	1
11-14	01011	Mes SD5 tot 1 mm	1	54	18054	Veiligheidsring	2
10	13574/1	Stel zijmessen SD5	1	55	18055	Afstandsring	1
Mes voor 1813 (Breed: 4 mm)				56	18056	Planeetwielkooi	1
11-14	01001	Mes 1001 standaard tot 1,3 mm plaat	1	57	18057	Naaldhouder	4
	01001W	Mes 1001 widia	1	58	18058	Naald	18
	10111	Bochtenmes 1001/01 tot 0,75 mm	1	59	18059	Tandwiel	1
	10110	Schablonemes tot 0,5 mm plaatijzer	1	60	18060	Cylinderstift	1
10	10600	Stel Zijmessen 1001 standaard	1	61	18061	Aandrijfhuus	1
	10600W	Stel Zijmessen 1001 widia	1	62	18062	Kogellager	1
Mes voor 1820 (Breed: 5 mm !)				63	18063	Kogellager	1
11-14	010135	Mes 10135 tot 2 mm	1	64	18064	Stift	1
10	13574	Stel zijmessen 10135	1	65	18065	Rotordeksel (voorkant)	1
13	12000	Stelbout M6	1	66	18066	Cylinderstift	1
14	12100	Moer M6	1	67	18067	Rotorblad/Lamel	4
15	12400	Afstandsplaat (diverse diktes)	1	68	18068	Rotor	1
16	12600	Borgveer	2	69	18069	Cylinder	1
17	12700	Borgring M6	2	70	18070	Cylinderstift	1
16-18	12500	Mesas compleet	1	71	18071	Rotordeksel (achterkant)	1
15-18	12555	Mesas-set	1	72	18072	Kogellager	1
19	12200	Drukveer	1	73	18073	Motorhuis	1
20	12300	Veerplaat	1	74	18074	Ventielbus	1
21	11400	Bout M3x8	4	75	18075	Cylinderstift	1
24	17900	Mesasbus (hard) ø10 mm standaard	2	76	18076	Hefboom	1
(24)	13158	Mesasbus (hard) ø11 mm overmaat	2	77	18077	Uitlaat	1
25	10076	Steenrol	1	78	18078	O-ring	1
28	10300	Naaldlager HK 1010	1	79	18079	Ring	1
29-39	10058	Aandrijver compl.	1	80	18080	Aansluitstuk	1
29	10005	Binnenring 7x10x12 JR	1	81	18081	Filter	1
32	10004	Excentrische as	1	82	18082	Ventilstift	1
33	10250	Kogellager CZE 629	1	83	18083	O-Ring	1
34	10005	Binnenring 7x10x12 JR	1	84	18084	Drukveer	1
35	10300	Naaldlager HK 1010	1	85	18085	Ventielbus	1
36	10450	Deksel	1	86	18086	O-Ring	1
37	10006	Spie	1	87	18087	O-Ring	1
38	10070	Koppeling	1	88	18088	Ventieldeksel	1
40	11700	Wormbout M4x6	2				

Importeur:

WEVERS BV – Technische handelsonderneming

Kantoor + werkplaats Gronausestraat 150
7533 BR Enschede

+31-(0)53-4316041

+31-(0)53-4305905

Internet <http://www.dracotools.com>

E-Mail

info@weversbv.nl

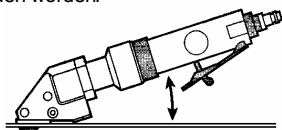
Internet <http://www.weversbv.nl>



Aanwijzingen voor het gebruik

2. Wij adviseren U, vooral de aangegeven materiaaldikte aan te houden. Het knippen van meerdere lagen tegelijk met een totale dikte boven de max.capaciteit is niet mogelijk. (Voor spiraal gefelsde buizen (fels 4x0,75mm): type 3514 gebruiken)

4. De schaar moet beslist vlak op het te knippen materiaal worden gehouden. Wanneer de zijmessen vlak liggen op het materiaal, heeft U de juiste stand. Ook bij het rond knippen moet de schaar vlak gehouden worden.



Het te knippen materiaal moet altijd olie- en vetvrij zijn.

5. Wanneer U met het knippen midden in een plaat wilt stoppen, trekt U de schaar over de spaan recht terug en wel met lopende motor.

6. De kortste bochten knipt de schaar als men tegen de wijzers van de klok in knipt. R → L ↶ ↷

7. De buitenradius is onbepakt.

8. Wilt U midden in een plaat beginnen, moet U een gat boren van 12-16 mm of twee achter elkaar liggende gaten van 6-8 mm. Bij het knippen van een vierkant uit een plaat; op de vier hoeken een gat boren van 12-16 mm.

Reiniging en onderhoud

Altijd voor werkzaamheden aan de machine de luchttoevoer onderbreken.

Machine steeds schoonhouden.

Mesas **18** regelmatig smeren en af en toe een druppeltje olie in de luchttoevoer opening laten open.

Milieubescherming



Teruggewinnen van grondstoffen i.p.v. het weggooien van afval. De machine, toebehoren en verpakking dienen op een voor het milieu verantwoorde manier te worden hergebruikt.

Konformiteitsverklaring

Wij verklaren op eigen verantwoording, dat dit produkt voldoet aan de volgende normen of normative documenten:

EN 792, PNEUROP PN8NTC1, ISO 3744, ISO 8662/1



Max Draenert

9. Het is ook mogelijk de kanten bij te werken, b.v. aan de zijkant van een plaat. De schaar draagt dan t.o.v. de zijmessen op een kant.

10. Wilt U meerdere gelijke delen knippen dan kunt u een schabloon gebruiken. U kunt de schaar met de buitenkant van het mes langs de vorm laten lopen.

11. Geleidepuntjes van de zijmessen aan de schaar maken **exact knippen** langs een van te voren afgetekende lijn mogelijk.

12. Messen en zijmessen kunnen geslepen worden. Na het slijpen moeten de messen opnieuw gesteld worden. De punt van het mes moet op de laagste stand 2,5 mm boven de zijmessen staan.

13. Wanneer het mes geslepen moet worden, is het aan te bevelen ook de zijmessen te slijpen. Als na het slijpen te veel ruimte ontstaat tussen mes en zijmessen kan dit worden verholpen door de cylinderschroef (pos.5) los te draaien. De afstand kleiner resp. groter maken door de wormbout (pos.4) in resp. uit te draaien. Bij de juiste stand de cylinderschroef weer vast draaien.

14. Wanneer U zich houdt aan genoemde punten, kunt u ca. 200 uren knippen (afhankelijk van het te bewerken materiaal) met hetzelfde mes en de daarbij behorende zijmessen.

Garantie

Voor DRÄCO gereedschappen geldt een garantietermijn van 6 maanden vanaf de aankoopdatum. Schade, die door materiaal-of fabrikagefouten ontstaan is, wordt gratis door levering van onderdelen of reparatie verholpen. Reparaties kunnen alleen voor garantie in aanmerking komen, wanneer het betreffende gereedschap in volledig gemonteerde staat wordt afgegeven of gezonden aan de importeur. Gelijktijdig dient vermeld te worden, dat aanspraak op garantie wordt gemaakt.

Informatie over geluid en vibratie

Meetwaarden vastgesteld volgens EN 50 144.

Kenmerkend is dat het A-gewaardeerde geluidsdruk-niveau van de machine 89 dB (A) bedraagt. Tijdens het werken kan het geluidsniveau 89 dB (A) overschrijden.

Draag oorbeschermers.

Kenmerkend is tevens dat de hand-arm vibratie minder is dan 2,5 m/s².